

BEDRIJF FRIJNS INDUSTRIAL GROUP

HISTORIE

1928: Hubert Frijns start zijn eigen zaak als ijzersmid in Heugem, een klein dorp vlakbij Maastricht.

1954: De ijzersmid uit Heugem was intussen uitgegroeid tot een echt staalbouwbedrijf. Het bedrijf verhuist naar Valkenburg aan de Geul en krijgt de nieuwe naam Staalbouw Frijns.

1992: De derde generatie van Frijns betreft de nieuwe bedrijfshallen en kantoren in Valkenburg.

1996: Staalbouw Frijns wordt Frijns Industrial Group bestaande uit Staalbouw Frijns BV, Frijns Belgium Bvba, Frijns Industrial GmbH en Frijns Venray BV.

2001: In Valkenburg wordt de business unit Frijns Projects opgericht en in Maastricht wordt de productie-unit Frijns Plaatligger Producties opgezet. Samen met Frijns Steel Construction in Valkenburg en Frijns Metaalwerken in Venray resulteert dit in 4 business units.

2009: De Frijns Industrial Group start met een productiefaciliteit in het Midden Oosten: Frijns Structural Steel Middle East produceert staal voor de petrochemische en procesindustrie inclusief alle benodigde engineering, productie, conservering, assemblage en constructie.

BEDRIJF

Met meer dan 50 jaar ervaring als partner voor de industrie en 150 gedreven medewerkers in 4 locaties focust Frijns Industrial Group zich op engineering, productie, montage en onderhoud van staalconstructies, turnkey projecten en fabrieksinstallaties voor de proces-industrie. Daarnaast ook volautomatische productie van samengestelde liggers zoals hoedliggers, petliggers, raatliggers en cellular beams. De constante leverbetrouwbaarheid, hoge kwaliteitseisen en flexibiliteit zijn de basis geweest voor onze groei.

BUSINESS UNITS

Frijns Industrial Group bestaat uit vijf Business Units:



Productie, conservering, montage en onderhoud van zware staalconstructies voor de (process-) industrie.



Uitvoeren en begeleiden van industriële projecten als total contractor.



Geautomatiseerde productie van samengestelde liggers zoals hoedliggers, petliggers, raatliggers, THQ-, SFB-, en raatliggers of cellular beams.



Het lichtere staalwerk alsmede roestvrijstaal en aluminium bewerkt tot bijvoorbeeld bordessen, trappen voor industrie, utiliteitsbouw en voedingsmiddelenindustrie.



Productie, protectie, assemblage en onderhoud van zware metaalconstructies voor petrochemische en procesindustrie.

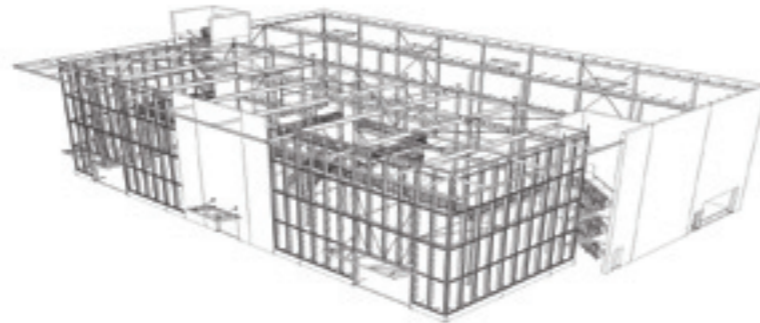
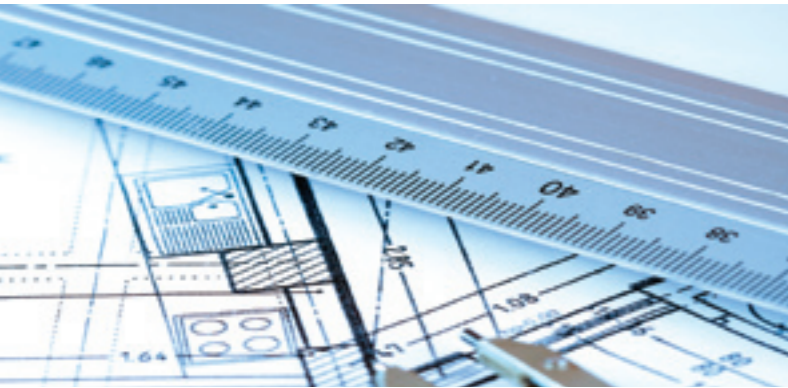


T + 31 (0)43 601 0101 • F + 31 (0)43 601 0102
De Valkenberg 14 - 6301 PM Valkenburg aan de Geul • NEDERLAND
Postbus 150 - 6300 AD Valkenburg aan de Geul •
E info@frijnsgroup.com • W www.frijnsgroup.com



EXPERTISE ENGINEERING

DESCRIPTION Our Engineering Department is staffed by a team of professional engineers and detailers with engineering expertise in all aspects of structural steel fabrication and erection. These can range from shipping cradles for heavy steel coils to a custom made roof construction for industrial installations, and intelligent solutions for complex steel constructions.



EXPERTISE ERECTION

DESCRIPTION Our erecting capability is enhanced by our in-house engineering, scheduling, detailing and fabrication ability. The scope of our business combined with our staff and experience, enables us to perform within tight schedules and budgets.



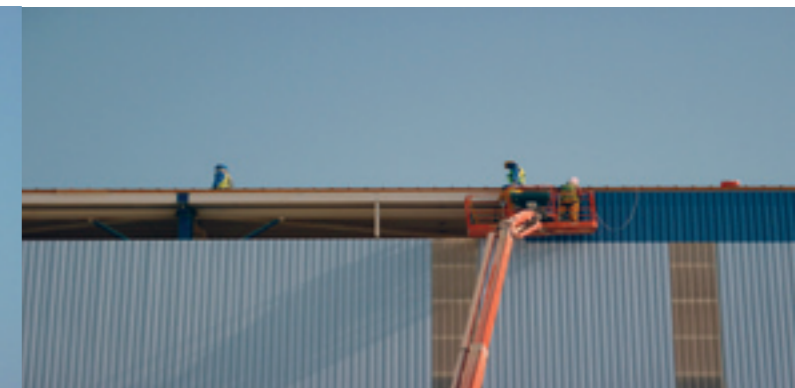
EXPERTISE FABRICATION

DESCRIPTION Structural steel is the heart of Frijns Structural Steel Middle East. Specialized in the fabrication of heavy, large structures for the petrochemical, process and construction industry. Also automated fabrication of composite beams, including Top Hat, SFB, castellated and cellular beams is part of our business. Our state-of-the-art, highly automated equipment, directly linked to the engineering software and our in-house steel blasting and paint line allow short lead times and high quality structures.



EXPERTISES WALL AND ROOF CLADDING

DESCRIPTION Frijns Structural Steel Middle East does not stop at the steel structure. We also engineer and fit any wall and roof cladding according to the latest building codes and customer specifications



EXPERTISES BLASTING AND PAINTING

DESCRIPTION Our workshop is equipped with a shot blasting and airless spraying system for painting all structural steel. This enables us to apply the best possible coatings suited to unique environments and applications to protect and paint any steel structure.



EXPERTISE PROJECT MANAGEMENT

DESCRIPTION We can act as total contractor offering project management services. Providing engineering and construction expertise from the early planning and design stages through to procurement, fabrication, and erection. This one-stop shopping service provides customers a distinct approach that allows to contract services for the entire scope of any project. The project is being built within time, budget and to complete customer satisfaction.



PROJECT Nuon Power Buggenum Nederland

BESCHRIJVING

Client: Claudius Peters Group Germany www.claudiuspeters.com

In 2004 realiseerde Frijns Steel Construction in opdracht van Nuon de bouw van een silo en leidingbrug voor het meevergassen van biomassa in de schone kolenvergassingscentrale, Willem-Alexander, in Buggenum. Bijmenging van biomassa realiseert een CO₂ uitstootreductie van liefst 22 procent, vergelijkbaar met 200.000 personenauto's op jaarbasis. Het project omvatte ontwerp, aanmaak, conservering, levering en montage van de staalconstructie en leidingen voor de leidingbrug en levering en montage van de silo inclusief de ondersteunende staalconstructie.

SPECIFICATIES

In totaal 62 ton staalconstructie voor de leidingbrug. De volledige constructie werd voorzien van een 3 laags coatingsysteem, 1200 meter leidingbuis DN350 voor transport biomassa van silo naar procesgebouw en 400mtr stikstofleiding DN300. Levering en montage van de silo voor de opslag van biomassa met een diameter van 9 meter en een hoogte van 29 meter ondersteuningsconstructie en een trappentoren voorzien van roosterbordessen met leuning.



PROJECT Scheepswerf Nakilat Ras Laffan Qatar

BESCHRIJVING

Client: Qatar Petroleum www.qp.com.qa

In dit project realiseerde Frijns Structural Steel Middle East een superstructure voor de Nakilat Ship Repair Yard (scheepsonderhoud- en reparatiewerf) in de haven van Ras Laffan. Nakilat is een onderdeel van Qatar Petroleum. Frijns Structural Steel werkte hiervoor samen in een joint venture met De Kok Staalbouw. De volledige constructie werd geproduceerd en geconserveerd in Nederland en verscheept naar Ras Laffan. In Ras Laffan werden de onderdelen geassembleerd en de volledige constructie van 10.000 ton staal geassembleerd en afgewerkt met mega schuifdeuren en 100.000M2 wand- en dakbeplating. De gehele montage is uitgevoerd in eigen beheer.

SPECIFICATIES

Het complete ship repair yard project kan worden onderverdeeld in 12 gebouwen met een tonnage van in totaal 10.000 ton staalconstructie. Ontwerp van de gebouwen door Royal Haskoning in opdracht van Qatar Petroleum. Engineering door de joint venture Frijns Structural Steel en De Kok Staalbouw.

Gebouw	Omvang	Tonnage staal
<i>Subcontractors Facility</i>	120 x 30 meter	465 ton staal
<i>Stores & Support Facility</i>	130 x 120 meter	2112 ton staal
<i>M & E Facility</i>	120 x 80 meter	1041 ton staal
<i>Pipeworking Facility</i>	120 x 80 meter	92 ton staal
<i>Plate & Section Stock Yard</i>	125 x 62 meter	434 ton staal
<i>Treatment Line</i>	40 x 13 meter	62 ton staal
<i>Steel Working Facility</i>	130 x 120 meter	2959 ton staal
<i>Paint & Blast Cells</i>	50 x 35 meter	292 ton staal
<i>Mobile Shelters</i>	30 x 30 meter	1920 ton staal
<i>Paint Store</i>	21 x 18 meter	18 ton staal
<i>Chain & Block Store</i>	20 x 15 meter	20 ton staal



PROJECT **Sekisui E-100 Resin Plant DSM Nederland**

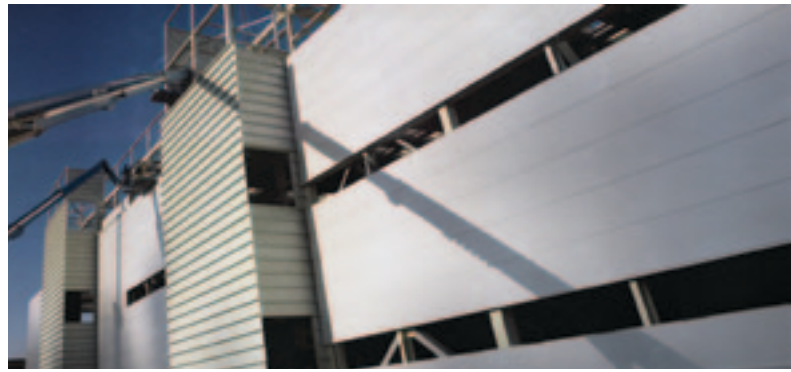
■ BESCHRIJVING

Client: Takanaka Netherlands www.takanaka-eu.com

Het project is door Frijns Steel Construction in opdracht van het Japanse bedrijf Sekisui gebouwd op het terrein van DSM Nederland in 2005. De fabriek produceert een nieuw soort folie die gebruikt wordt in veiligheidsglas. Het project omvatte ontwerp, aanmaak, conservering, levering en montage van de staalconstructie van het procesgebouw van de Sekisui Resin Plant. Daarnaast leverde en monteerde Frijns Steel Construction loopbruggen, leidingbanen, traanplaatvloeren en dak- en wandbeplating.

■ SPECIFICATIES

In totaal 1000 ton staalconstructie geconserveerd met een twee componenten Transpoxyl glascoating (dikte 240 µm). Alle stalen vloerbalken zijn voorzien van een brandwerend coatingsysteem. De dragende kokerkolommen van het procesgebouw zijn voorzien van wapening en gevuld met beton. Dak en wandbeplating zijn geïsoleerd en in kleur.



PROJECT ENCI Nederland

BESCHRIJVING

Client: ENCI Netherlands www.heidelbergcement.com

ENCI is producent en leverancier van Nederlands cement. Dit cement vindt z'n weg naar met name infrastructurele werken, utiliteitsbouw en woningbouw. ENCI maakt deel uit van de wereldwijde HeidelbergCement Group. Frijns Industrial Group heeft door de jaren heen verscheidene grote projecten uitgevoerd zoals nieuwbouw, renovatie, onderhoud en vernieuwing van fabrieksinstallaties bij ENCI om zodoende het productieproces van cement bij de ENCI Nederland te optimaliseren.

SPECIFICATIES

Diverse projecten voor ENCI Nederland:

- Ontwerp, aanmaak en installatie van 400 tons staalconstructie, trappen en leuningen, samegesteld m.b.v. 1500 tons kraan.
- Turnkey klinkeropslag overkapping met een diameter van 80 mtr. Inclusief fundering en beplating.
- Diverse leidingbruggen, conveyorbruggen en transportsystemen voor verplaatsen van grondstoppen en hulpmaterialen.
- Staalconstructie met dak- en wandbeplating en installatie van alle equipment voor Biomill gebouw.



PROJECT Preheater Tower Lehigh Cement U.S.A.

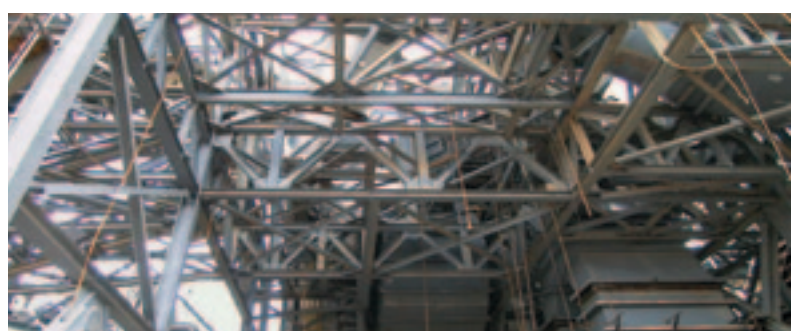
BESCHRIJVING

Client: HeidelbergCement Group www.heidelbergcement.com

In opdracht van de Heidelberg Cement Group realiseerde Frijns Steel Construction, 8000 ton staalconstructiedelen voor de bouw van een Preheater Tower voor de productie van cement in opdracht van Lehigh Cement U.S.A. Het project omvatte ontwerp, aanmaak, conservering en verschepping van staalconstructiedelen voor het project Preheater Tower Lehigh Cement U.S.A.

SPECIFICATIES

8000 ton staalconstructie ontworpen en gerealiseerd conform Amerikaanse normen en materiaalstandaarden. Naast de constructie van de Preheater Tower leverde Frijns Steel Construction trappen, bordessen, roosters en leuningen. De volledige constructie is door Frijns Steel Construction voorzien van een 1-laags zinksilicaat coatingsysteem. De constructiedelen zijn zoveel mogelijk vooraf geassembleerd en verscheept naar diverse havens in U.S.A.



PROJECT REFERENTIES

 <p>Petrochemy-and energy Dutch States Mines NL - Geleen UF1 Melamine Several projects Tons; 1.200 structural steel</p>	 <p>Engineering/architecture/ construction NL - Meerssen Several turn-key projects DSM Geleen Tons; 2.000</p>	 <p>Gas/oil industry Doha Qatar</p>	 <p>Engineering and construction UK - London Doha Qatar</p>
 <p>Petrochemy -and energy NL - Geleen Process Building Tons; 700 structural steel</p>	 <p>Petrochemy -oil -gas NL</p>	 <p>Engineering/automotive D - Stuttgart Fencing for welding robots - platform</p>	 <p>Piping industry NL - Geleen Platforma Several projects and maintenance</p>
 <p>Chemical industry NL - Maastricht Covering & Piping Several projects and maintenance</p>	 <p>Storage facility NL - Kerkrade Construction and Cladding</p>	 <p>Engineering/cement industry D - Hamburg Biomill Installation I and II Heidelberg</p>	 <p>Power generation and Rail infrastructure Switzerland Turn key integrated Power plant solutions</p>
 <p>Engineering/architecture/ construction NL - Geleen Resim Plant and several projects Tons; 900 structural steel</p>	 <p>Cement industry USA - Allentown Plant prefabricated steel Tons; 8.000</p>	 <p>Gas/oil industry NL</p>	 <p>Engineering/construction NL - Rotterdam</p>
 <p>Petrochemy -oil -gas B - Geel Several projects</p>	 <p>Glass industry NL - Maastricht Full Time maintenance Tons; 300</p>	 <p>Chemical industries NL - Eysden Several turn - key projects and maintenance</p>	 <p>Petrochemy D - Duisburg</p>
 <p>Petrochemy -oil -gas NL - Pernis Process Building</p>	 <p>Cement industry NL - Maastricht Croucher & covering and several other projects Tons; 200</p>	 <p>Gas transport Doha Qatar Ship Repair Yard Ras Laffan Tons; 10.000</p>	 <p>Design, installation and maintenance boilers NL - Utrecht Several projects</p>
 <p>Automotive NL - Born Preferred supplier - full time maintenance - Tons; 2.000</p>	 <p>Automotive industry B - Genk D - Köln EHS Robot Support</p>	 <p>Gas /oil industry Doha Qatar Ship Repair Yard Ras Laffan Tons; 10.000</p>	 <p>Robot - instalation/ engineering A - Linz B - Houthalen Several projects Nedcar</p>
 <p>Chemical industry B ABS Train</p>	 <p>Automotive industry D - Bochum - Russelsheim Several projects - platforms/fencing Tons; 2.000</p>	 <p>Engineering/architecture/ construction UK - London Ship Repair Yard Ras Laffan Several projects</p>	 <p>Producers of non ferro steel plates B - Genk Several projects in structural steel Tons; 1.500</p>
 <p>Steel industry NL - IJmuiden Plant reconstruction Crane girders Tons; 450</p>	 <p>Electricity NL - Buggenum Electricity generation, pipeline & silo Tons; 200</p>	 <p>Trading/construction/ investments Doha Qatar</p>	 <p>Automotive D - Wolfsburg Several projects</p>
 <p>Engineering/architecture/ construction Abu Dhabi</p>	 <p>Electricity NL Several projects Tons; 250</p>	 <p>Trading/investments Doha Qatar</p>	 <p>Shipping transport D - Hamburg</p>
 <p>Engineering/architecture/ construction NL - Maastricht</p>	 <p>Railway constructions NL - Utrecht 900mtr Railway sound protection wall Tons; 400</p>	 <p>Piping industry NL - Geleen Several projects and maintenance</p>	 <p>Public buildings D - Sindelfingen Several warehouses</p>
 <p>Industrial services and construction NL - Beek Several projects</p>	 <p>Gas/oil industry Doha Qatar</p>	 <p>Gas /oil chemical UK - London Doha Qatar</p>	 <p>Public buildings NL - Heerlen Warehouse Heerlen Tons; 1.000 steelconstructions</p>